

드림 레터

자녀의 꿈을 지원하는
학부모 진로소식지

2021-17호

직업흥미검사(H형)와 적성검사로 시작하는 자녀의 미래 설계!

커리어넷 직업흥미검사(H형)를 통해 자녀의 직업흥미유형과 관련된 직업들의 정보를 탐색해보고, 적성검사를 통해 자녀가 직무수행에서 요구되는 다양한 직업적 능력을 어느 정도 갖고 있는지 진단해봅시다.

※ 커리어넷 직업흥미검사는 H형과 K형으로 구분되어 있으며, 드림레터에서 소개하는 내용은 H형 검사에 관한 내용입니다.



진로 돋보기

6가지 직업흥미유형

직업흥미유형은 성격 특성에 기반해 직업 유형을 선택할 수 있도록 미국 심리학자 John L. Holland가 개발한 이론으로, 커리어넷 직업흥미검사(H형)는 이 이론에 따라 설계되었습니다. 홀랜드가 제시한 6가지 직업흥미유형에 대해 살펴봅시다.

R유형 (실재형)

성격특성 직접 느끼고 움직이는 체험을 중시한다.
손이나 도구를 사용하는 조작을 즐겨 한다.
직업특성 기계조작·설계하기,
동물·식물 키우기, 신체능력 활용하기 등
대표직업 경찰관, 동물조련사, 요리사 등

I유형 (관습형)

성격특성 세심하고 꼼꼼하다. 많은 일에 대한
책임감이 있다.
직업특성 문서 작성하기, 회계 처리하기,
정보 처리하기 등
대표직업 사서, 회계사, 일반공무원 등

E유형 (기업형)

성격특성 다른 사람을 설득하고 토론 및 논쟁을 즐긴다.
모험을 시도하고 경쟁적인 활동에 참여한다.
직업특성 법률·정치적인 활동 참여하기, 회의·집단 등
이끌기, 조직의 관리·경영 등
대표직업 국회의원, 외교관, 기업고위임원



성격특성 깊게 탐구하는 과정을 즐긴다.
논리적이고 합리적인 사고를 한다.
직업특성 연구 수행하기, 보고서 작성하기,
숫자·통계 처리하기 등
대표직업 경제학연구원, 로봇연구원, 사회학연구원 등

O유형 (탐구형)

성격특성 예술분야(미술, 음악, 문학 등)에 관심이
많다. 창의성을 발휘할 수 있는 주제에
흥미를 느낀다.
직업특성 글쓰기, 춤추고 노래하기, 악기 연주하기 등
대표직업 가수, 화가, 영화감독 등

A유형 (예술형)

성격특성 타인의 문제를 듣고 이해하고 도와준다.
봉사하는 활동에 흥미를 보인다.
직업특성 가르치기, 함께 공부하기, 봉사활동하기 등
대표직업 초등학교사, 사회복지사, 간호사 등

S유형 (사회형)

검사 결과표에서 자녀의 직업흥미유형과 연관된 대표직업 및 관련 학과에 대한 정보를 확인할 수 있습니다. 자세한 내용은 직업흥미검사(H) 검사 결과 해석 가이드를 통해 확인해 봅시다.
출처: 커리어넷(www.career.go.kr) > 진로동영상 > 직업흥미검사(H) 결과 해석 가이드(중등)



출처: 커리어넷(www.career.go.kr) > 진로심리검사 > 중·고등학생용 심리검사 > 직업흥미검사(H)



진로 한 걸음 더 적성검사를 통해 자녀의 진로를 탐색해요!

커리어넷과 워크넷 모두 고등학생을 위한 적성검사가 있습니다. 적성검사에서는 직무수행에서 요구되는 직업적 능력을 측정하여 청소년들이 적성에 적합한 직업을 탐색할 수 있습니다. 오른쪽의 링크를 참고해 자녀의 적성 관련 진로를 탐색해 봅시다.

출처①: 워크넷(www.work.go.kr) > 직업·진로 > 직업심리검사 > 고등학생 적성검사 > 예시보기
출처②: 커리어넷(www.career.go.kr) > 진로심리검사 > 중·고등학생용 심리검사 > 직업적성검사



전국학부모지원센터 www.parents.go.kr



드림레터

직업흥미검사(H형)로 자녀의 진로를 찾아봐요!

직업흥미검사(H형)를 통해 알아본 자녀의 대표적인 직업흥미유형은 자녀의 진로를 찾는 데 도움이 됩니다. 자녀가 흥미를 가지고 있는 직업군에 해당하는 대표적인 직업들과 관련 학과들을 살펴보고 자녀의 진로를 구체적으로 그려 봅시다.

직업흥미검사부터 우리 자녀의 전공까지!

검사지에 응답할 때 심리적 상태나, 응답자의 이해 방식 등에 따라 결과에 차이가 생길 수 있다는 것을 유의해야 합니다. 또한 진로 선택에 있어서는 흥미뿐만 아니라 적성, 가치관, 성격, 미래직업전망 등을 다각도로 고려해서 결정해야 함을 자녀에게 안내해 줍시다.

주요 흥미 유형	
ex) I유형(탐구형)	
주요 흥미 유형을 대표하는 직업들 중 관심 직업	
ex) 로봇연구원	
자녀가 관심 있는 대학 학과	
ex) 기계공학과	
※ 결과표의 관심 직업을 누르면 관련 학과 등 상세 정보를 볼 수 있는 커리어넷 사이트로 연결됩니다.	
자녀의 목표	
ex) OO대학교 기계공학부에 입학하기 위해서는 학생부(교과)는 1.7등급 이내, 정시 백분위는 국·수·영·탐 순서로 약 97, 91, 90, 93을 받아야한다. 내신 관리를 평소에 하고, 수능 공부도 게을리 하지 않는다.	

학부모 진로교육정보 의견조사 이벤트

교육부와 국가평생교육진흥원 전국학부모지원센터에서는 학부모님의 자녀 진로지도를 돕고자 다양한 교육정보를 제공하고 있습니다. 더 나은 서비스를 제공해드리기 위해 의견조사를 실시하오니, 학부모님의 소중한 의견 부탁드립니다!

조사기간 2021년 11월 15일~11월 21일

참여방법 '학부모 진로교육정보 의견조사'에

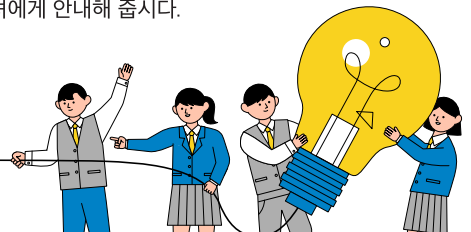
참여후 학부모On누리블로그게시글에

참여완료 댓글남기기

당첨자발표 2021년 12월 1일(예정)

추첨상품 커피교환권 증정(70명 추첨)

설문조사 참여



커리어넷의 '직업정보' 및 '학과정보'를 이용해
관심 직업과 관련학과를 찾아보세요!

출처①: 커리어넷(www.career.go.kr)
> 직업정보 > 직업정보



출처②: 커리어넷(www.career.go.kr)
> 학과정보 > 학과정보



'대입정보포털 어디가'를 이용해
목표를 작성해 보세요!

출처: 대입정보포털 어디가(www.adiga.kr)
> 대학/학과/전형 > 학과정보



출처: 커리어넷(www.career.go.kr)
> 진로심리검사 > 중·고등학생용 심리검사
> 직업흥미검사(H)



진로 동영상

진로심리검사로 우리 자녀를 알아봐요!

진로심리검사는 성격, 흥미, 가치 같은 실체를 파악하기 모호한 인간의 내면적 속성들을 각종 문항들을 통해 간접적으로 측정하는 검사입니다. 커리어넷에서 자녀가 이용해 볼 수 있는 진로 심리검사 중 직업흥미검사, 직업적성검사, 직업가치관검사, 진로성숙도검사 4가지 검사에 대해 알아보고, 진로심리검사를 받으면 자녀에게 어떤 도움이 될지 살펴봅시다.

출처: 커리어넷(www.career.go.kr) > 진로동영상 > 진로심리검사 안에 너 있다

